

	3	9	
	4	10	
	5	11	
	6	12	
1	7	13	
2	8		

Billedtal standardudstyr

Komfort-klasse

Hyggelige omgivelser og behagelige detaljer med „det særlige præg“

- serieudstyr med 13 grundelementer
- vælg blandt 6 modeller og 3 ekstra store modeller
- robuste stålørstænger
- forstykke i 2 hhv. 3 dele
- forstykke og sider kan tages ud
- vinduer med afprøvede folier, som beskytter mod UV-lys

		9	
		10	
		11	
		12	
	7	13	
	8	14	

Billedtal standardudstyr

Primus-klasse

Vore nybegynder-modeller med attraktivt forhold mellem pris og ydeevne

- standardudstyr med 8 grundelementer
- tagmateriale: fuldsyntetisk hhv. polyester
- materiale til forstykke og sider: trailtex
- forstykke og siderne kan tages ud

Bemærk venligst: på grund af de meget attraktive priser er individuelle tilpasninger ikke mulige indenfor denne kategori.

Overblik over standardudstyrets grundelementer



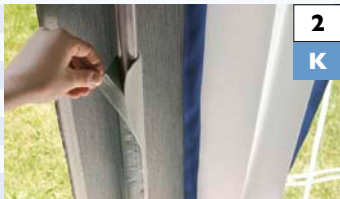
1
K Højt placeret gavludluftning i forstykket, der kan lukkes: Får luften til at cirkulere, men holder træk ude



6
K Dobbeltprofil og skinnesor: Standardudstyr; til nem anbringelse af solsejlet Shadow Comfort (kan bestilles ekstra)



11
K
P Dobbelt vindhjørne: Holder siderne lige ved campingvogne med skrå front



2
K Lodrette kanaler med burrelukning: til fastgøring af ekstra-stænger, kan åbnes og lukkes på særdeles komfortabel måde



7
K
P Tagskine til Vario Clip-elementer uden skruer: Ikke længere noget krævende montagearbejde. Fås også i et sæt som ekstraudstyr



12
K
P Kraftige lynlåse: Holder i årevis ved god opspænding



3
K Vandrette kanaler med burrelukning: Til ekstra stænger, meget lette at åbne og lukke



8
K
P Spænde til sikkerhedsremmen (Afb. t.h.) Er allerede formonteret. Ved telte med stormtag fastgøres remmen ved hjælp af øskener ved tagets dom (afb. t.v.)



13
K
P Gardinskiner og gardinruller: Til nem og hurtig ophængning af gardinerne



4
K Stabile indsyede stormstropper: Fordeler optimalt kræfterne og giver teltet stabilitet



9
K
P Beskyttelsespudder: Forhindrer beskadigelse af teltdugen på grund af klembøjernes fastgørelse på stængerne og forlænger teltets levetid



14
K
P Vandrette kanaler: Indsyet til de stabiliserende ekstra stænger



5
K Tagskinne til montering af tagrende: sørger for optimalt afløb af vandet, så vandet ikke kan samle sig nogen steder. Tagrende føres ikke.



10
K
P Indsyede kanaler: Giver en god føring af de ekstra spændestænger til udhænget