

Übersicht Ganzzelte

Atelier Chalet

1	7	13	19
2	8	14	20
3	9	15	21
4	10	16	22
5	11	17	
6	12	18	



Bildziffern Serienausstattung

Individual-Klasse

Atelier Chalet bietet fast unbegrenzte Gestaltungsmöglichkeiten – für größtmöglichen Luxus

- maximale Serienausstattung mit 22 Grundelementen
- 3 unterschiedliche Dachformen wählbar
- 6 alternative Vorderwandsegmente
- 7 Seitenwandoptionen
- 12 Farb- und Materialvarianten wählbar
- vormontiertes Gestänge
- Fenster mit getesteten UV-Schutz Folien
- individuelles Namensschild aus Edelstahl

1	7	13	19
2	8	14	20
3	9	15	21
4	10	16	22
5	11	17	
6	12	18	



Bildziffern Serienausstattung

Luxus-Klasse

Extra Sicherheit und Stabilität bei höchstem Wohnkomfort

- maximale Serienausstattung mit 22 Grundelementen
- verstärktes Stahlrohr-Gestänge 28 x 1 mm, Vordachspannstäbe, Distanzstücke
- Dach- und Seitenwände aus beidseitig beschichtetem Polyestergewebe
- Fenster mit getesteten UV-Schutz Folien
- Gardinen an allen Vorder- und Seitenfenstern
- individuelles Namensschild aus Edelstahl

		13	19
		14	20
		15	21
		16	22
	11	17	23
	12	18	

Bildziffern Serienausstattung

Komfort-Klasse

Wohnliches Ambiente mit dem „gewissen Etwas“ an Annehmlichkeiten

- Serienausstattung mit 13 Grundelementen
- 5 Modelle und 3 Großraummodelle wählbar
- robustes Stahlrohr-Gestänge
- 2- bzw. 3-teilige Vorderwand
- Vorder- und Seitenwände herausnehmbar
- Fenster mit getesteten UV-Schutz Folien

			19
			20
			21
			22
		17	23
		18	24

Bildziffern Serienausstattung

Primus-Klasse

Unsere Einsteiger Modelle mit attraktivem Preis-Leistungs-Verhältnis

- Serienausstattung mit 8 Grundelementen
- Dachmaterial: Vollsynthetik bzw. Polyester
- Material der Vorder- und Seitenwände: traltext
- Vorder- und Seitenwände herausnehmbar

Bitte beachten Sie: Aufgrund der äußerst attraktiven Preisgestaltung sind individuelle Abänderungen in dieser Kategorie leider nicht möglich.



- 1**
I
L
- Steckschnallen für Türen und Fensterklappen: extra groß und handlich



- 2**
I
L
- Edelstahl-Namensschild: für Ihre persönliche Adresse auf dem Campingplatz



- 3**
I
L
- Doppelter Faulstreifen: verdeckt die Abspannung. Außen läuft Wasser ab, innen wird der Boden abgedichtet



- 4**
I
L
- Zeltstab-Befestiger: verhindern ein Flattern der Zelthaut bei starkem Wind; individuell einsetzbar (optional für alle Modelle)



- 5**
I
L
- Abgedeckte Reißverschlüsse: für optimalen Schutz



- 6**
I
L
- Doppelte Fensterklappen mit Reißverschluss in den Seitenwänden: schützen bei schlechtem Wetter oder starker Hitze

Die Grundelemente der Serienausstattung im Überblick



7
I
L
Seitenwand-Gardinen:
sorgen für angenehm wohnliches Ambiente



13
I
L
K
Waagrechte Hohlsäume mit Klettverschluss:
für Zusatzstangen, besonders komfortabel zu öffnen und zu schließen



19
I
L
K
P
Scheuerschutz:
Verhindert Verletzungen der Zelt-
haut durch die Schellenbefestigung
am Gestänge und verlängert die
Lebensdauer des Zeltes



8
I
L
Verstärktes 28 x 1 mm
Stahlrohr-Gestänge:
erhöht die Stabilität und Sicherheit



14
I
L
K
Stabile eingnähte Sturm-laschen:
zur optimalen Kraftverteilung und
sicheren Stand



20
I
L
K
P
Eingnähte Hohlsäume:
für die saubere Führung zusätzlicher
Vordach-Spannstangen



9
I
L
Vordachspannstangen
und Distanzstücke:
sorgen für besondere Stabilität



15
I
L
K
Regenrinnenkeder für die Vorzelt-
Regenrinne:
für optimalen Wasserablauf, ver-
hindert Wasseransammlungen



21
I
L
K
P
Doppelte Windecke:
hält die Seitenwand bei Fahrzeu-
gen mit schräger Bugform gerade



10
I
L
Doppelter Gardinenkeder:
für einfaches und schnelles
Aufhängen der Gardinen



16
I
L
K
Doppelprofil und Kederschnur:
standardmäßig vorgerüstet, zur
leichten Befestigung des Son-
nenvordaches Shadow Comfort
(optional zu bestellen)



22
I
L
K
P
Starke Reißverschlüsse:
bei guter Abspannung jahrelang
haltbar



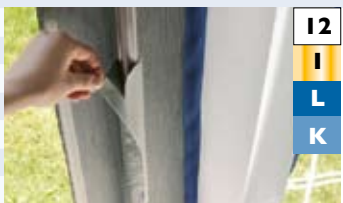
11
I
L
K
Verschließbare Hochentlüftung
in der Vorderwand:
reguliert die Luftzirkulation und
hält Zugluft fern



17
I
L
K
P
Dachkeder für schraublose Vario
Clip-Elemente:
spart aufwändige Montage.
Vario Clip im Set als Extra
erhältlich.



23
K
P
Gardinenkeder und Gardinen-
röllchen:
für einfaches und schnelles Auf-
hängen der Gardinen



12
I
L
K
Senkrechte Hohlsäume
mit Klettverschluss:
zur Befestigung des mittleren
Gestängebeins, besonders
komfortabel zu öffnen und zu
schließen



18
I
L
K
P
Steckschnalle für den Sicher-
heitsgurt (Abb. re.) bereits vor-
gerüstet. Bei Zelten mit Sturm-
dach Befestigung des Gurtes über
Ösen am Dorn des Daches (Abb. li.)



24
P
Waagrechte Hohlsäume:
für die Aufnahme von stabilisie-
renden Zusatzstangen